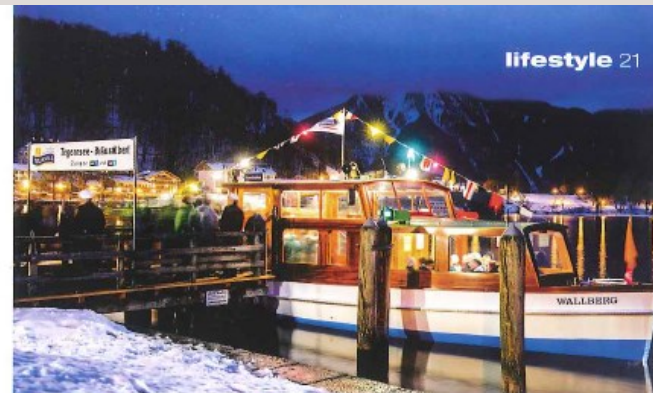


Der Wolfgangsee ist ein vorweihnachtliches Erlebnis der ganz besonderen Art



An der Boots-  
anlegestelle  
Bräustüberl am  
Tegernsee



#### Vorweihnachtszeit im Tegernseer Tal

Unter dem Motto „Alpenländisch. Genussvoll. Romantisch“ erwarten Sie die Adventsmärkte in Bad Wiessee, Rottach-Egern, Dürnbach, Abwinkel und der Schlossmarkt in Tegernsee an den Adventswochenenden sowie der Nikolausmarkt in Gmund am 7. Dezember. Liebevoll geschmückte Schaufenster, festliche Dekorationen am Ufer, die sich im See widerspiegeln, und der Duft von weihnachtlichen Leckereien bringen Sie so richtig in Weihnachtsstimmung. Und wer neben den Adventsmärkten noch mehr über die Orte, ihre Menschen und gelebtes Brauchtum lernen möchte, der kann sich den Tegernseer Heimatführern anvertrauen.

[www.tegernsee.com/veranstaltungen/adventszauber-am-tegernsee.html](http://www.tegernsee.com/veranstaltungen/adventszauber-am-tegernsee.html)

#### Adventsschmuckstück auf der Fraueninsel

Ein romantisches Wintermärchen, das seine Besucher jedes Jahr aufs Neue begeistert, ist der Christkindmarkt auf der Fraueninsel. Die Insel im Chiemsee strahlt immer

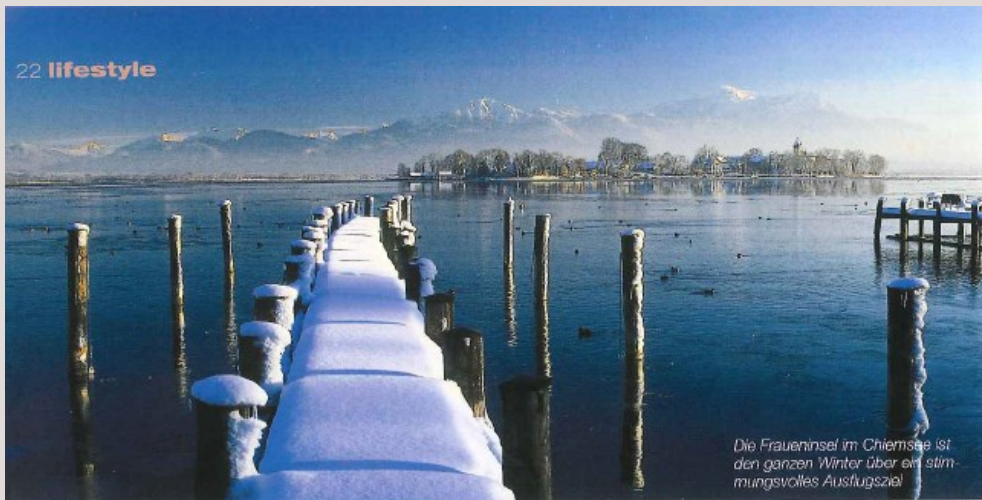
einen ganz besonderen Reiz aus. Nur an den ersten beiden Adventswochenenden verwandelt sich die Insel in ein kleines Glitzerreich. Festliche Beleuchtung, feinstes Kunsthandwerk, außergewöhnliche Geschenkideen und duftende Köstlichkeiten von über 90 Ausstellern warten auf die Gäste, die das Schiff auf die Insel bringt. Und am dem Ufer des Festlands wartet ein weiterer Weihnachtsmarkt auf die Besucher: In Prien können Sie sich an allen vier Wochenenden weihnachtlich verführen lassen.

[www.christkindmarkt-fraueninsel.de](http://www.christkindmarkt-fraueninsel.de)  
[www.priener-christkindmarkt.de](http://www.priener-christkindmarkt.de)

#### Advent hoch drei am Wolfgangsee

Der Wolfgangsee in der Adventszeit, das ist ein vorweihnachtliches Erlebnis der ganz besonderen Art. Allerdings, wenn der bezaubernde Markt auf der Fraueninsel oder die schicke Romantik des Tegernsees den einen oder anderen Weihnachts-Grinch vielleicht bekehren – am Wolfgangsee muss man schon bereit sein, völlig in die romantische, kitschig-schöne Atmosphäre die-





Die Fraueninsel im Chiemsee ist den ganzen Winter über ein stimmungsvolles Ausflugsziel.

ser Zeit einzutauchen. Denn hier ist wirklich alles auf Advent eingestellt.

#### Barockes St. Gilgen

Die berühmte 11 Meter hohe, rot leuchtende Kerze am Seeufer ist das Wahrzeichen des Adventsmarktes in St. Gilgen am Wolfgangsee – der unter dem Motto „Barocker Advent“ steht. Hier zaubern liebevoll von der Künstlerin Raja Schwahn-Reichmann gestaltete, barockbemale Stände, Lebkuchenduft und leise Weihnachtsklänge eine einzigartige Stimmung in das „Mozartdorf am Wolfgangsee“. Die Schauffassaden der Stände zeigen bunte Szenen aus der Adventszeit. Die plastisch gemalten Figuren – Menschen, Engel, Tiere – sind von der farbenfrohen Wand- und Deckenmalerei des Barock inspiriert und präsentieren dem Betrachter immer wieder neue liebevolle Details. Vom Ortszentrum in St. Gilgen

aus erreicht man mit der Seilbahn auch den Gipfel des Zwölferhorns mit einer grandiosen Aussicht. Leichte Winterwanderwege in 1.500 Metern Höhe, gemütliche Einkaufsmöglichkeiten und der Bergadvent sind die perfekte Ergänzung zum Besuch der Christkindmärkte.

#### Idylle und Adventsdampfung

Mit dem Schiff geht es von St. Gilgen weiter nach St. Wolfgang. Auch hier ist eine Kerze Wahrzeichen des Marktes. Doch hier leuchtet sie mitten im See, umrahmt von zahlreichen Sternen. Den idyllischen Adventsmarkt in St. Wolfgang betritt man durch eines der beiden riesigen Adventstore. Alte Handwerkskunst und regionale Spezialitäten an den liebevoll dekorierten Ständen garantieren einen echten Salzkammergut-Advent, wie die Veranstalter zu Recht stolz betonen. Ein besonderer Service für Kinder: Im Engel-Postamt können sie Wünsche an

das Christkind aufschreiben und absenden lassen. Außerdem gibt es in St. Wolfgang einen eigenen Adventsdampfung. Durch den winterlichen Bergwald geht die Fahrt bis auf etwa 1.000 Meter Höhe. Als höchstgelegene Punschhütte von St. Wolfgang dient dort ein wahrhaftig geschmückter Waggon der Schafbergbahn.

#### Krippendorf Strobl

Wieder im Tal, geht es per Schiff zum dritten Wolfgangsee-Markt, nach Strobl, dem romantischen Krippendorf. Sein Wahrzeichen ist der leuchtende, sechs Meter lange Komet, der über dem Dorf steht. 30 traditionelle Adventshütten, mit originalen Holzschindeln ge-

deckt, versetzen die Besucher ein bisschen in die Vergangenheit. Kinder sind begeistert vom Wildgehege mitten im Dorf und vor allem von der großen Schaukrippe mit vielen lebenden Streichtieren. Krippen haben in Strobl Tradition, und daher lohnt sich auch ein Besuch der Krippenausstellung – die nicht nur traditionelle Krippen, moderne Krippen, einheimische oder orientalische Krippen zeigt, sondern auch Familienschätze und Eigenkreationen der Stroblener Einwohner. Mit dem Schiff geht es dann wieder zurück nach St. Gilgen, gesättigt, Punsch- oder Glühwein gewärmt und mit ganz viel Weihnachtsstimmung im Herzen.

[advent.wolfgangsee.at](http://advent.wolfgangsee.at)

## SCUPIN® FASHION

#### Das beliebteste Modengeschäft in Deisenhofen

mit eigener exklusiver Scupin Kollektion –  
Mode in Bayern – in den Größen 34 bis 48.

In moderner Ambiente erwartet Sie ein vielseitiges  
Angebot mit den neuesten Trends aus aller Welt,  
wie ausgefallene Accessoires zu fairen Preisen.

Wir beraten Sie gerne und freuen uns auf Ihren Besuch.  
Ihr Scupin Team

**SCUPIN®  
FASHION**

Stefanienstraße 7, 82041 Oberhaching/Deisenhofen  
Tel. +49 (0)89 69 62 57, Fax +49 (0)89 69 24 903  
[info@scupinfashion.de](mailto:info@scupinfashion.de), [www.scupinfashion.de](http://www.scupinfashion.de)

**Öffnungszeiten:**  
Mo - Fr 10 - 18:30 Uhr, Sa 09:30 - 13 Uhr